



POLITECHNIKA
LUBELSKA
WYDZIAŁ MATEMATYKI
I INFORMATYKI TECHNICZNEJ

Program dydaktyczny IBM SkillsBuild for Academia

Lublin 2024

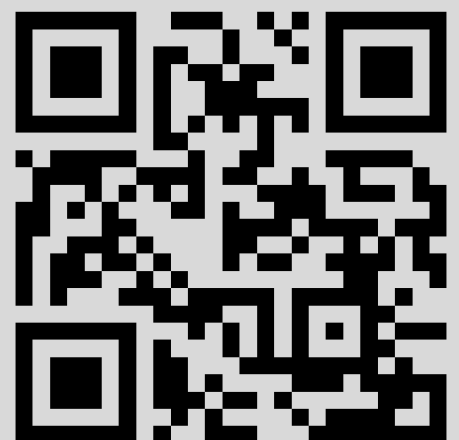
dr inż. Łukasz SOBASZEK

Koordynator Programu IBM SkillsBuild

Zastępca Kierownika Katedry Informatyki Technicznej
Wydział Matematyki i Informatyki Technicznej
Politechnika Lubelska

L.SOBASZEK@POLLUB.PL

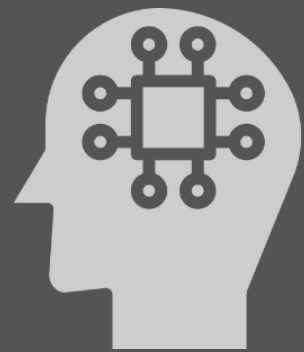
[HTTPS://SOBASZEK.POLLUB.PL](https://SOBASZEK.POLLUB.PL)



Partner programu – IBM

- **GIGANT WŚRÓD PRZEDSIĘBIORSTW INFORMATYCZNYCH**
działający w branży od 1911 roku
- **POMYSŁODAWCA WIELU ROZWIĄZAŃ**
takich jak dysk twardy, superkomputer AI Deep Blue, czy chip IBM 2nm
- **LIDER ROZWIĄZAŃ BRANŻY IT**
zajmujący się chociażby takimi technologiami jak Machine Learning, Artificial Intelligence, czy Quantum Computing

ŚCIEŻKI DYDAKTYCZNE



**Artificial
Intelligence**

Opiekun: dr Dariusz MAJEREK



Cybersecurity

Opiekun: mgr inż. Jacek ZABURKO



DataScience

Opiekun: dr hab. inż. Michał WYDRA, prof. PL



**Cloud
Computing**

Opiekun: mgr inż. Jakub GĘCA

Przebieg programu

- Rejestracja na platformie
- Uczestnictwo w ścieżce dydaktycznej
- Egzamin weryfikacyjny
- Certyfikat ukończenia programu



KORZYŚCI DLA STUDENTA

KOMPETENCJE

określane współcześnie jako
„kompetencje przyszłości”

ROZWÓJ

w zakresie tematyki programu
jak i innych obszarach

CERTYFIKAT

uznawany na całym świecie

ATRAKCYJNOŚĆ

na rynku pracy

WIĘCEJ INFORMACJI

**[HTTPS://WMIT.POLLUB.PL/STUDENCI/
SKILLSBUILD](https://wmit.pollub.pl/studenci/skillsbuild)**

ZAPRASZAMY!



POLITECHNIKA
LUBELSKA
WYDZIAŁ MATEMATYKI
I INFORMATYKI TECHNICZNEJ

Program dydaktyczny IBM SkillsBuild for Academia

Lublin 2024