



**Wyniki oceny zajęć  
przez studentów Politechniki Lubelskiej  
za semestr letni roku akademickiego 2018/2019**

Przygotowała:

Dr Anna Arent

Pełnomocnik Rektora ds. Jakości Kształcenia

Lublin, wrzesień 2019

**Tabela 1.** Interpretacja oceny zajęć

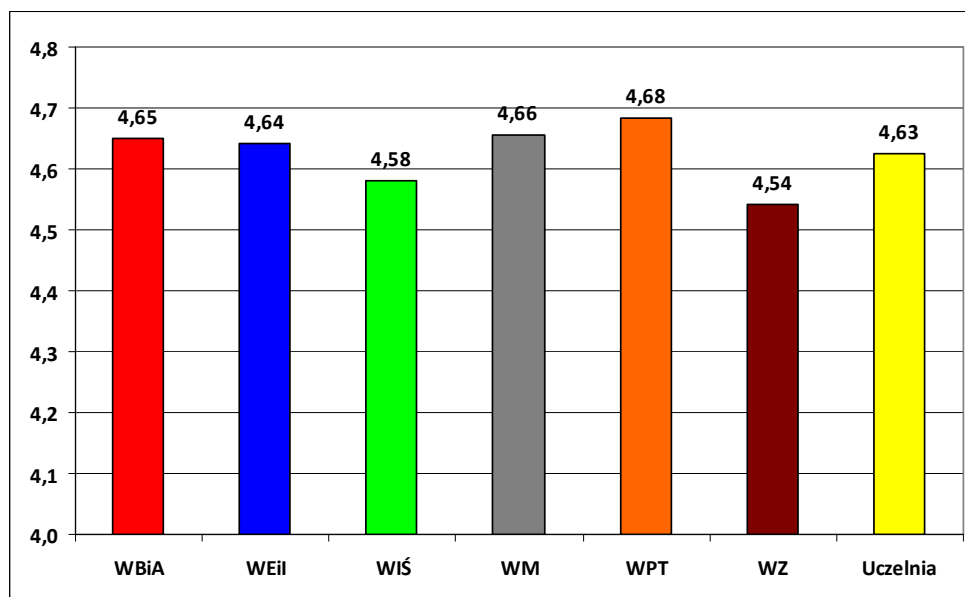
Średnia liczba punktów	Ocena
2,00 – 2,69	niedostateczna
2,70 – 3,19	dostateczna
3,20 – 3,69	dostateczna plus
3,70 – 4,19	dobra
4,20 – 4,69	dobra plus
4,70 – 5,00	bardzo dobra

Źródło: załącznik nr 2 do Zarządzenia Nr R-56/2017 Rektora Politechniki Lubelskiej z dnia 8 grudnia 2017 r. w sprawie szczegółowych elementów Wewnętrznego Systemu Zapewniania Jakości Kształcenia.

**Tabela 2.** Uczestnictwo studentów w ocenie zajęć

Lp.	Wyszczególnienie	WBiA	WEiI	WIŚ	WM	WPT	WZ	Ogółem PL
1	Liczba studentów uprawnionych do wypełnienia ankiety <sup>1</sup>	1332	2020	561	1852	383	857	7005
2	Liczba studentów, którzy wypełnili ankiety	1244	1715	522	1095	185	639	5400
3	Odsetek studentów uczestniczących w ocenie zajęć	93,4%	84,9%	93,0%	59,1%	48,3%	74,6%	77,1%
4	Liczba kompletnie wypełnionych ankiet	1232	1647	509	978	151	572	5089
5	Odsetek kompletnie wypełnionych ankiet	99,0%	96,0%	97,5%	89,3%	81,6%	89,5%	94,2%

Źródło: opracowanie własne na podstawie wyników oceny zajęć przez studentów w poszczególnych Wydziałach Politechniki Lubelskiej, przeprowadzonej za semestr letni w roku akademickim 2018/2019.



**Wykres 1.** Średnia ocena zajęć za semestr letni w roku akademickim 2018/2019 dla Uczelni oraz poszczególnych Wydziałów

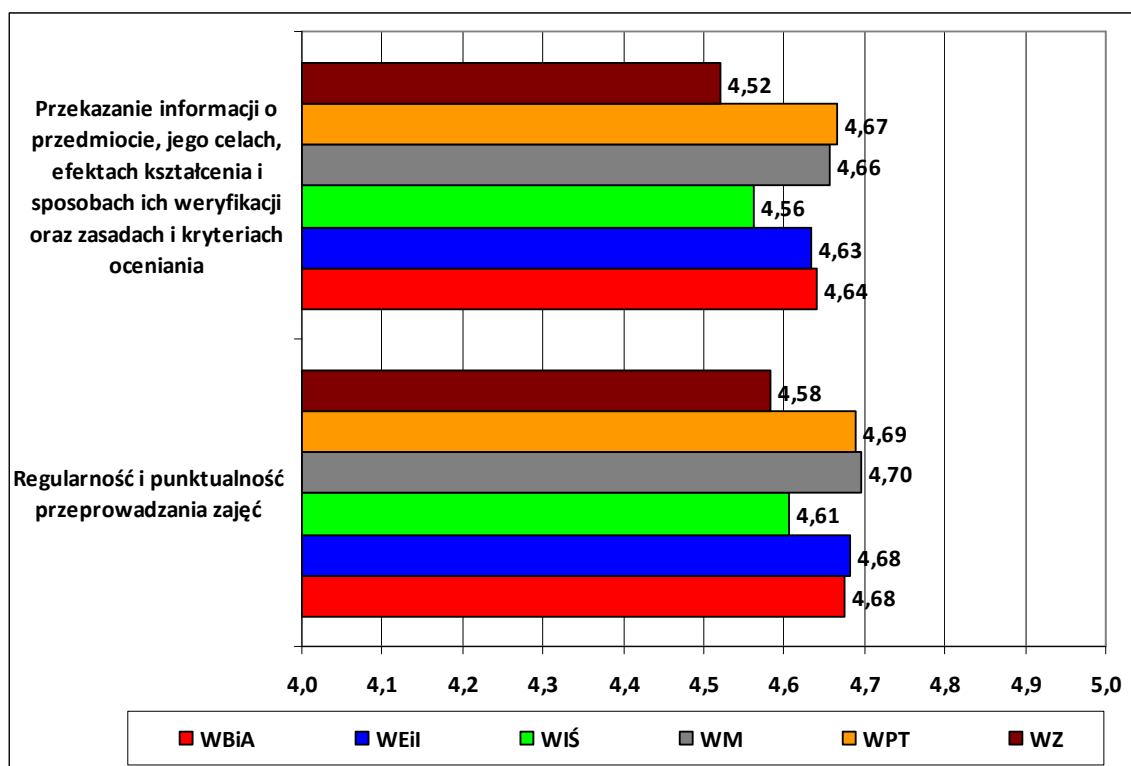
Źródło: opracowanie własne na podstawie wyników oceny zajęć przez studentów w poszczególnych Wydziałach Politechniki Lubelskiej, przeprowadzonej za semestr letni w roku akademickim 2018/2019.

<sup>1</sup> Liczba osób uprawnionych do udziału w ocenie została podana na podstawie danych z systemu POL-on na dzień 15.04.2019 roku.

**Tabela 3.** Średnia ocena dla poszczególnych pytań merytorycznych

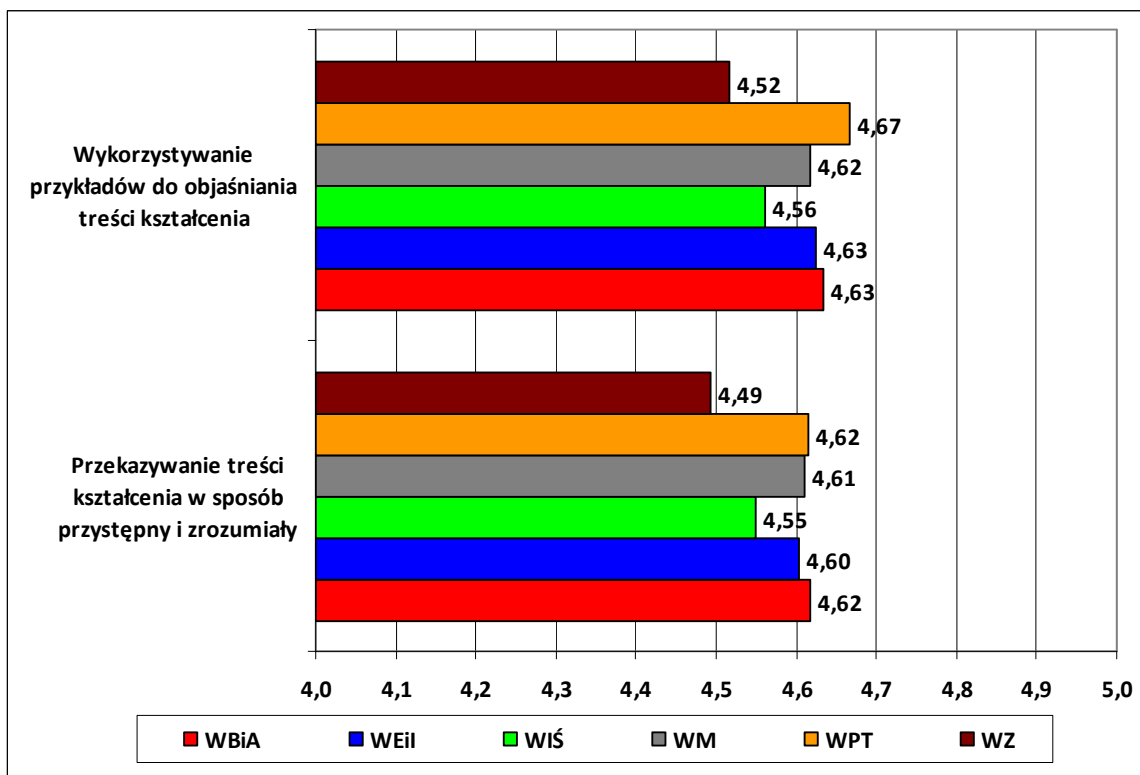
Lp.	Pytanie	Średnia liczba punktów ze wszystkich wypełnionych kwestionariuszy ankiet
1	Regularność, punktualność i odbywanie zajęć zgodnie z tygodniowym rozkładem zajęć	4,66
2	Przekazanie studentom przez prowadzącego informacji o przedmiocie, jego celach, efektach kształcenia i sposobach ich weryfikacji, a także progu zaliczeniowym oraz stosowanej skali ocen	4,61
3	Przekazywanie studentom przez prowadzącego treści kształcenia w sposób precyzyjny i przystępny	4,58
4	Wykorzystywanie przykładów przez prowadzącego do przedstawienia i objaśnienia treści kształcenia	4,60
5	Możliwość zgłoszenia wątpliwości, niejasności i pytań do omawianych zagadnień w trakcie prowadzonych zajęć	4,63
6	Przygotowanie prowadzącego do zajęć i posiadanie przez prowadzącego wiedzy do odpowiadania na pytania oraz wyjaśnienia zgłaszanych problemów	4,63
7	Zachęcanie studentów przez prowadzącego do samodzielnego myślenia na zajęciach	4,61
8	Stosowanie przez prowadzącego do oceny pracy studentów jasno określonych i obiektywnych zasad/kryteriów, przedstawionych na początku zajęć	4,61
9	Przestrzeganie przez prowadzącego terminów konsultacji/dyżurów	4,65
10	Kulturalne odnoszenie się przez prowadzącego do studentów	4,67

Źródło: opracowanie własne na podstawie wyników oceny zajęć przez studentów w poszczególnych Wydziałach Politechniki Lubelskiej, przeprowadzonej za semestr letni w roku akademickim 2018/2019.



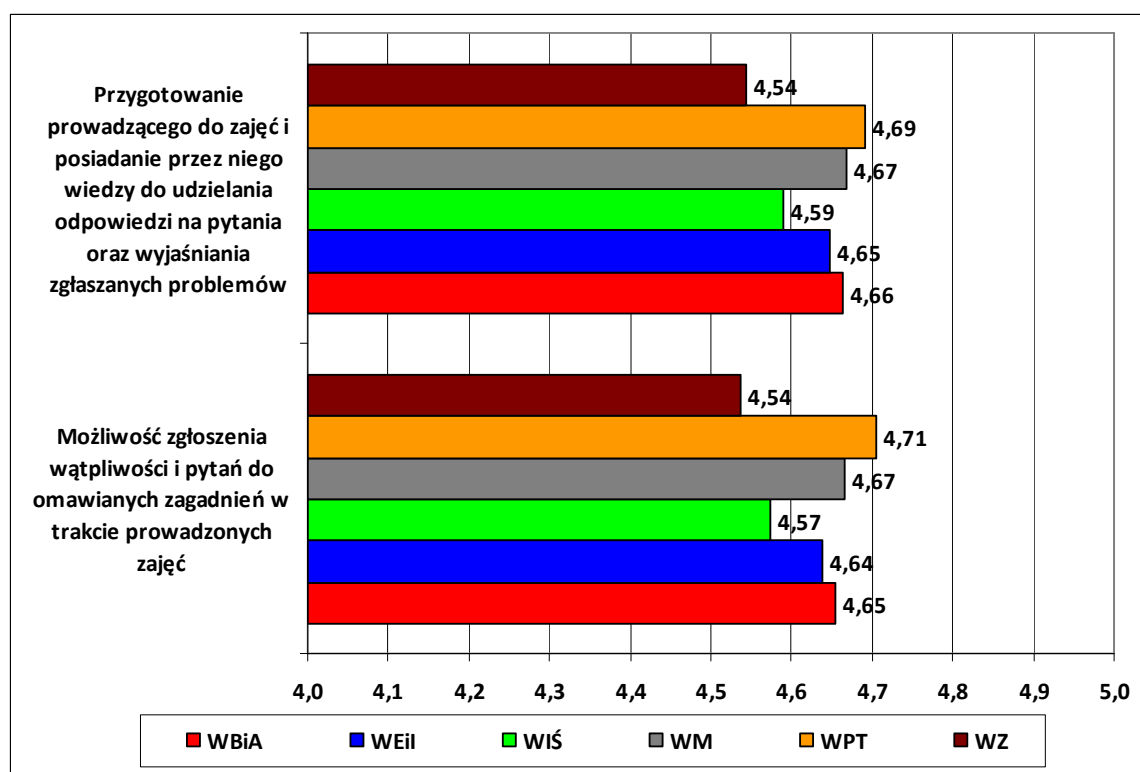
**Wykres 2.** Średnia ocena poszczególnych pytań merytorycznych, zawartych w kwestionariuszu oceny zajęć przez studentów dla poszczególnych Wydziałów – część I

Źródło: opracowanie własne na podstawie wyników oceny zajęć przez studentów w poszczególnych Wydziałach Politechniki Lubelskiej, przeprowadzonej za semestr letni w roku akademickim 2018/2019.



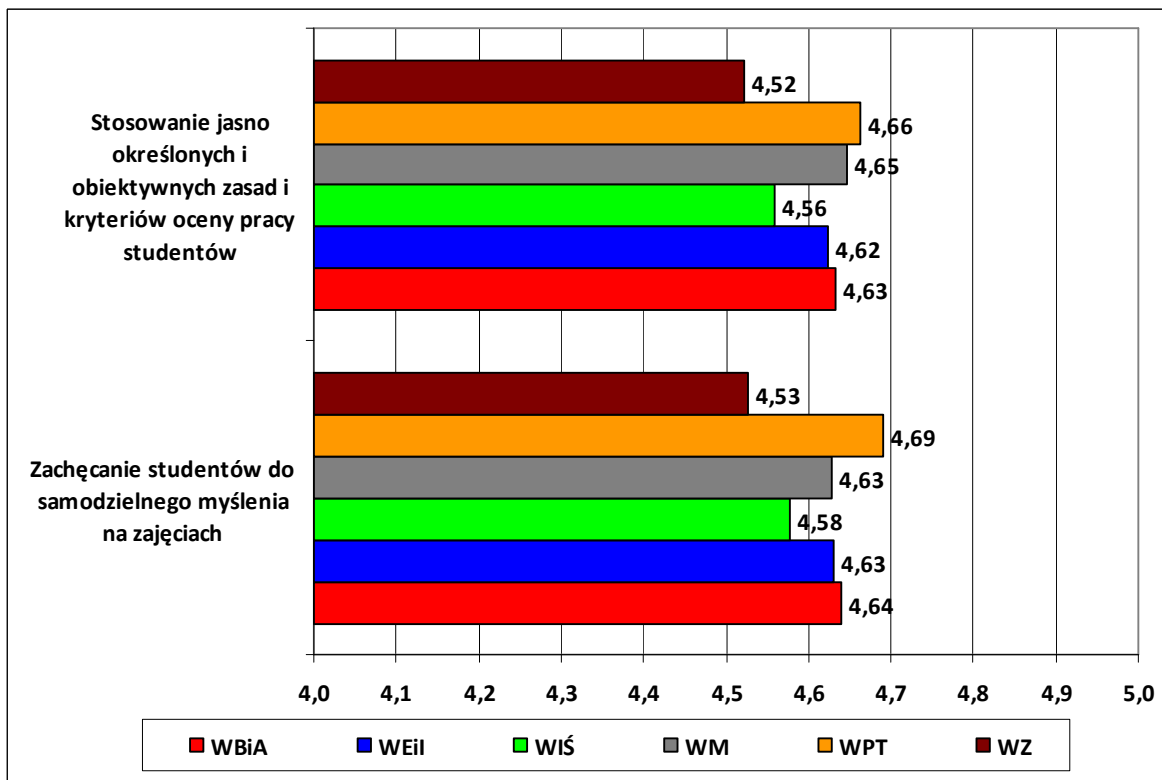
**Wykres 3.** Średnia ocena poszczególnych pytań merytorycznych, zawartych w kwestionariuszu oceny zajęć przez studentów dla poszczególnych Wydziałów – część II

Źródło: opracowanie własne na podstawie wyników oceny zajęć przez studentów w poszczególnych Wydziałach Politechniki Lubelskiej, przeprowadzonej za semestr letni w roku akademickim 2018/2019.



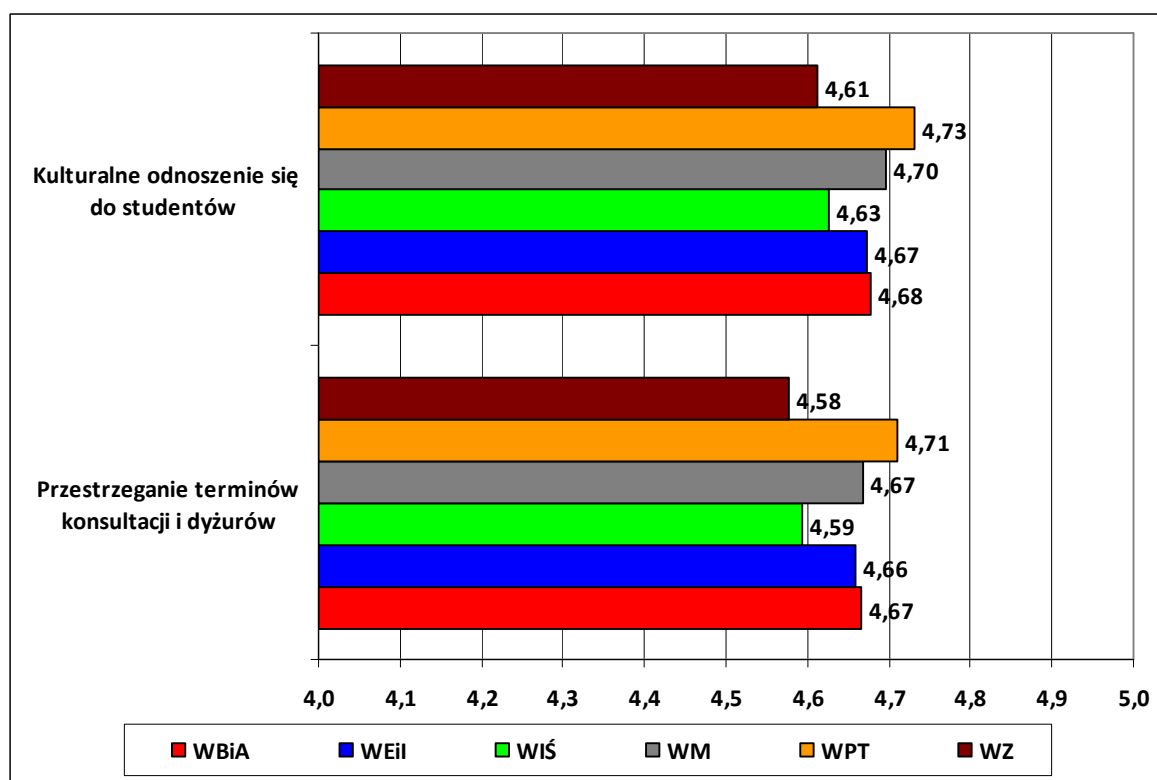
**Wykres 4.** Średnia ocena poszczególnych pytań merytorycznych, zawartych w kwestionariuszu oceny zajęć przez studentów dla poszczególnych Wydziałów – część III

Źródło: opracowanie własne na podstawie wyników oceny zajęć przez studentów w poszczególnych Wydziałach Politechniki Lubelskiej, przeprowadzonej za semestr letni w roku akademickim 2018/2019.



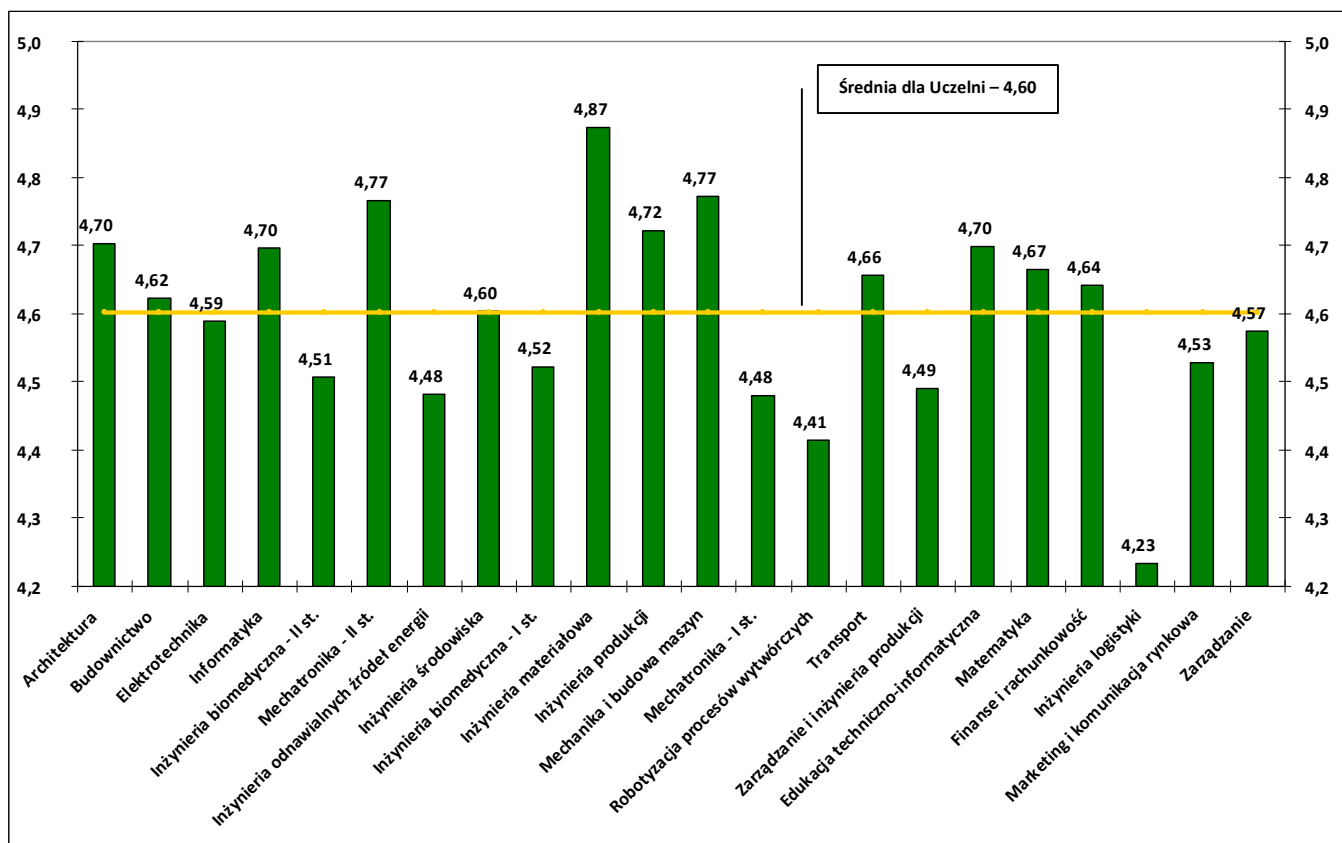
**Wykres 5.** Średnia ocena poszczególnych pytań merytorycznych, zawartych w kwestionariuszu oceny zajęć przez studentów dla poszczególnych Wydziałów – część IV

Źródło: opracowanie własne na podstawie wyników oceny zajęć przez studentów w poszczególnych Wydziałach Politechniki Lubelskiej, przeprowadzonej za semestr letni w roku akademickim 2018/2019.



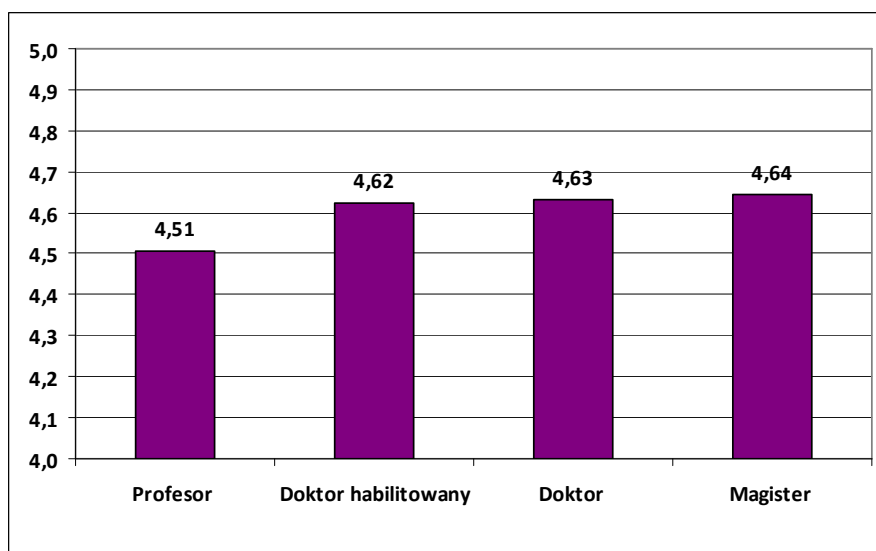
**Wykres 6.** Średnia ocena poszczególnych pytań merytorycznych, zawartych w kwestionariuszu oceny zajęć przez studentów dla poszczególnych Wydziałów – część V

Źródło: opracowanie własne na podstawie wyników oceny zajęć przez studentów w poszczególnych Wydziałach Politechniki Lubelskiej, przeprowadzonej za semestr letni w roku akademickim 2018/2019.



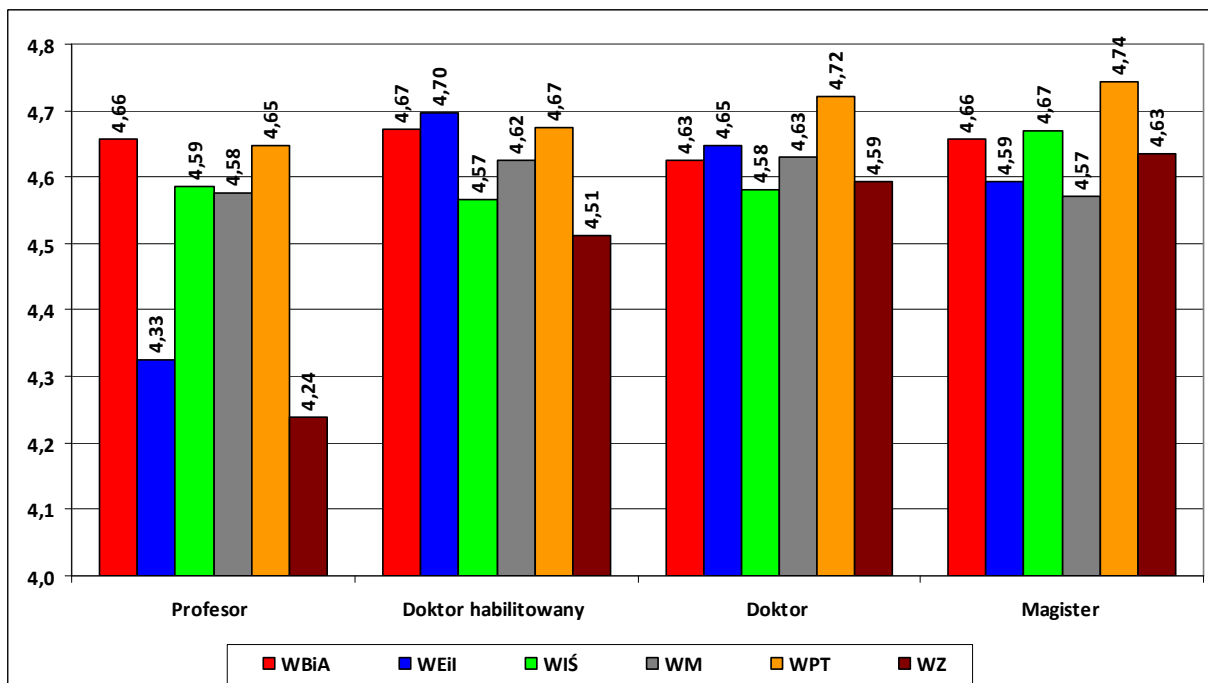
**Wykres 7.** Średnia ocena zajęć przez studentów poszczególnych kierunków studiów

Źródło: opracowanie własne na podstawie wyników oceny zajęć przez studentów w poszczególnych Wydziałach Politechniki Lubelskiej, przeprowadzonej za semestr letni w roku akademickim 2018/2019.



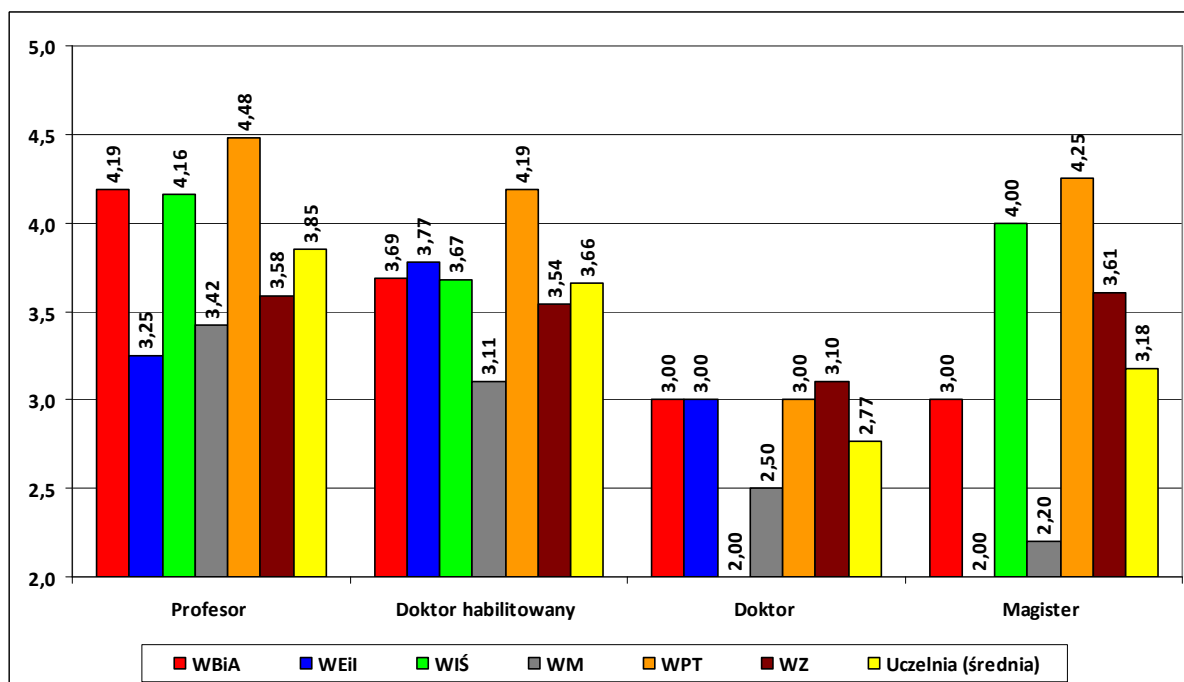
**Wykres 8.** Średnia ocena poszczególnych grup pracowniczych dla całej Uczelni w semestrze letnim roku akademickiego 2018/2019

Źródło: opracowanie własne na podstawie wyników oceny zajęć przez studentów w poszczególnych Wydziałach Politechniki Lubelskiej, przeprowadzonej za semestr letni w roku akademickim 2018/2019.



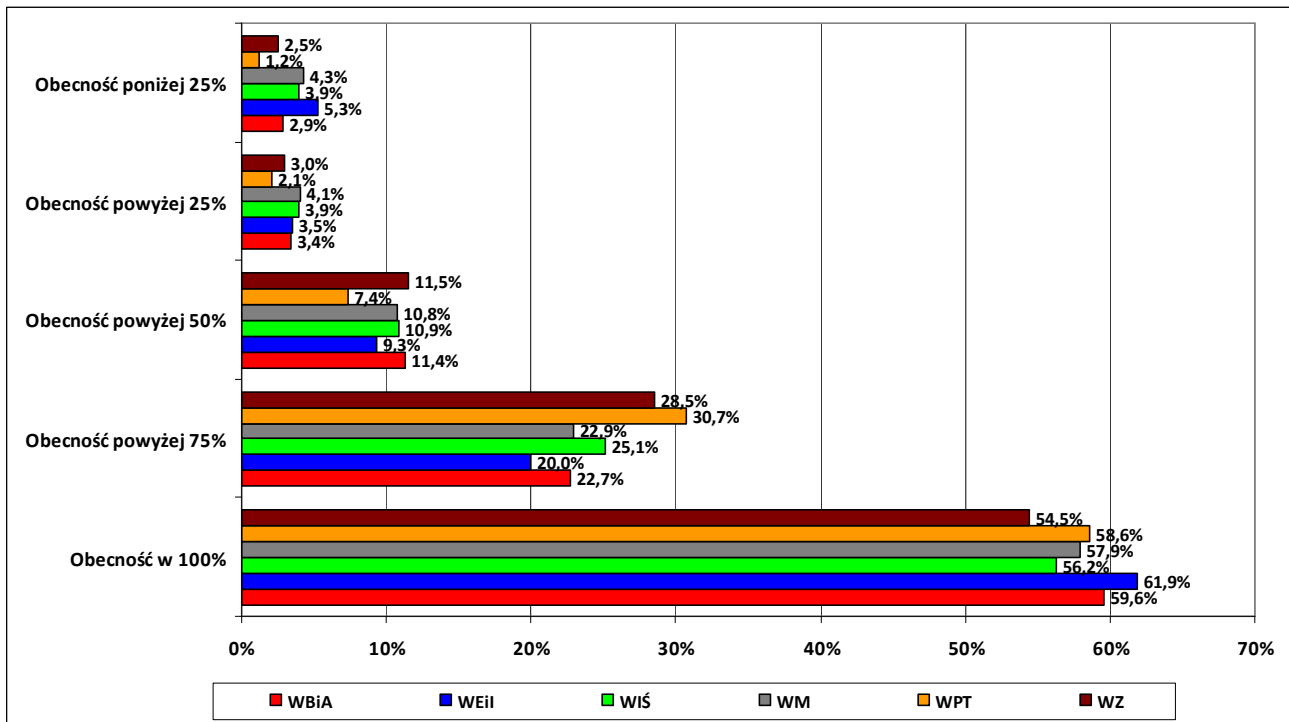
**Wykres 9.** Średnia ocena poszczególnych grup pracowniczych w jednostkach organizacyjnych Uczelni w semestrze letni roku akademickiego 2018/2019

Źródło: opracowanie własne na podstawie wyników oceny zajęć przez studentów w poszczególnych Wydziałach Politechniki Lubelskiej, przeprowadzonej za semestr letni w roku akademickim 2018/2019.



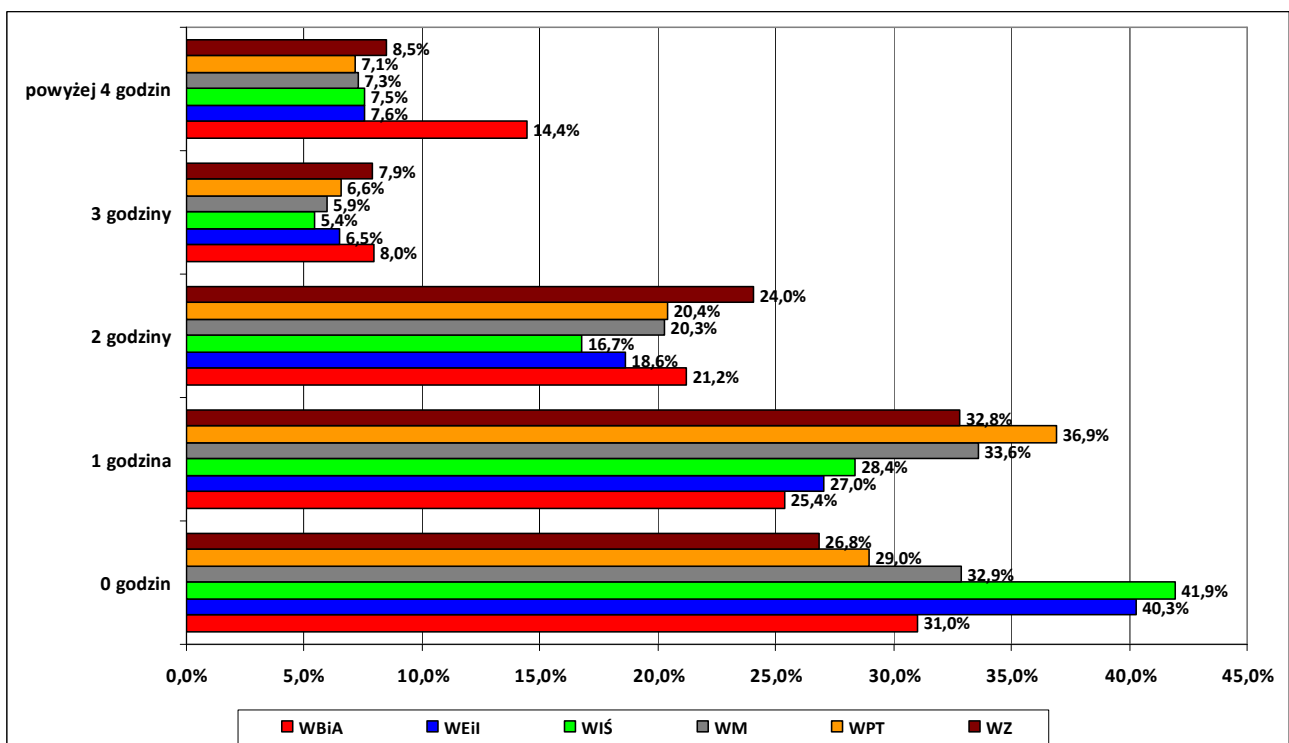
**Wykres 10.** Minimalna ocena poszczególnych grup pracowniczych w jednostkach organizacyjnych Uczelni w semestrze letnim roku akademickiego 2018/2019

Źródło: opracowanie własne na podstawie wyników oceny zajęć przez studentów w poszczególnych Wydziałach Politechniki Lubelskiej, przeprowadzonej za semestr letni w roku akademickim 2018/2019.



**Wykres 11.** Przeciętny stopień uczestnictwa studentów w zajęciach w poszczególnych jednostkach organizacyjnych Uczelni w semestrze letnim roku akademickiego 2018/2019

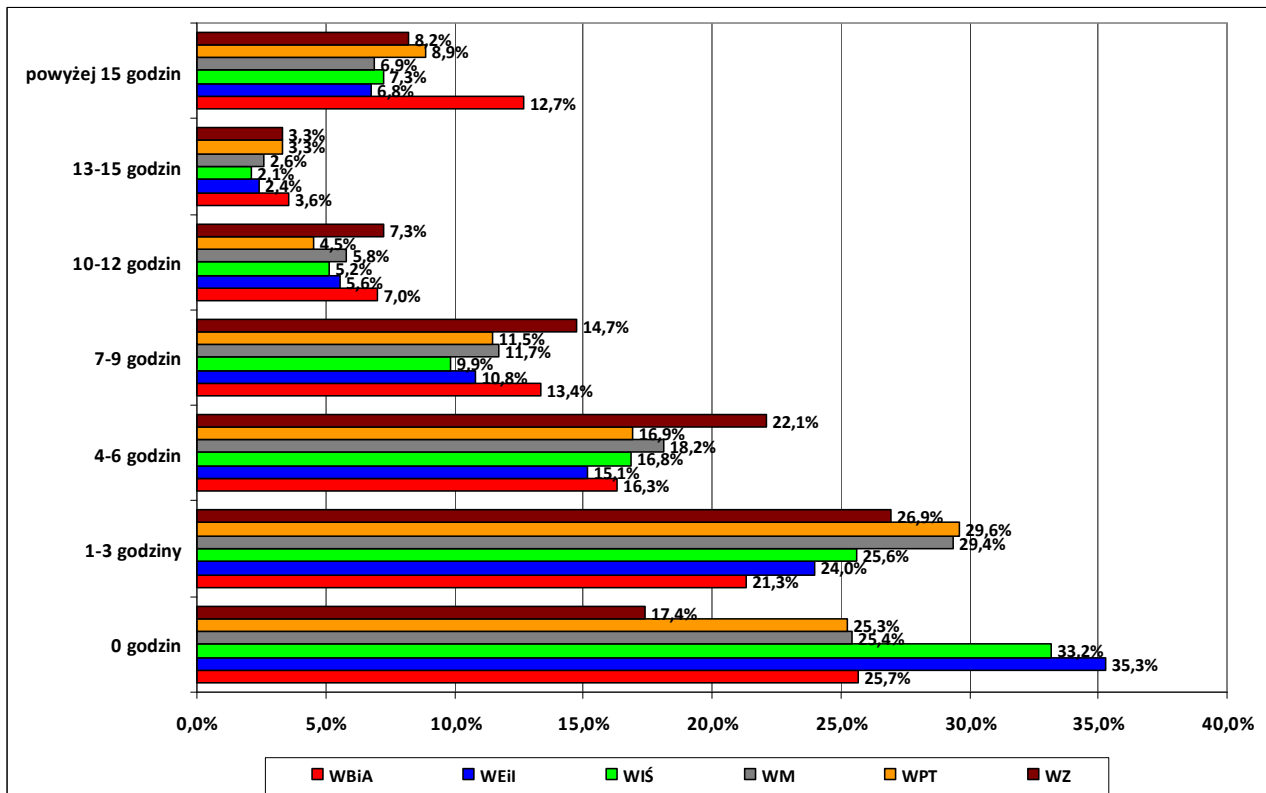
Źródło: opracowanie własne na podstawie wyników oceny zajęć przez studentów w poszczególnych Wydziałach Politechniki Lubelskiej, przeprowadzonej za semestr letni w roku akademickim 2018/2019.



**Wykres 12.** Przeciętny dodatkowy czas w tygodniu przeznaczany na naukę przez studentów poszczególnych jednostek organizacyjnych Uczelni w semestrze letnim roku akademickiego 2018/2019

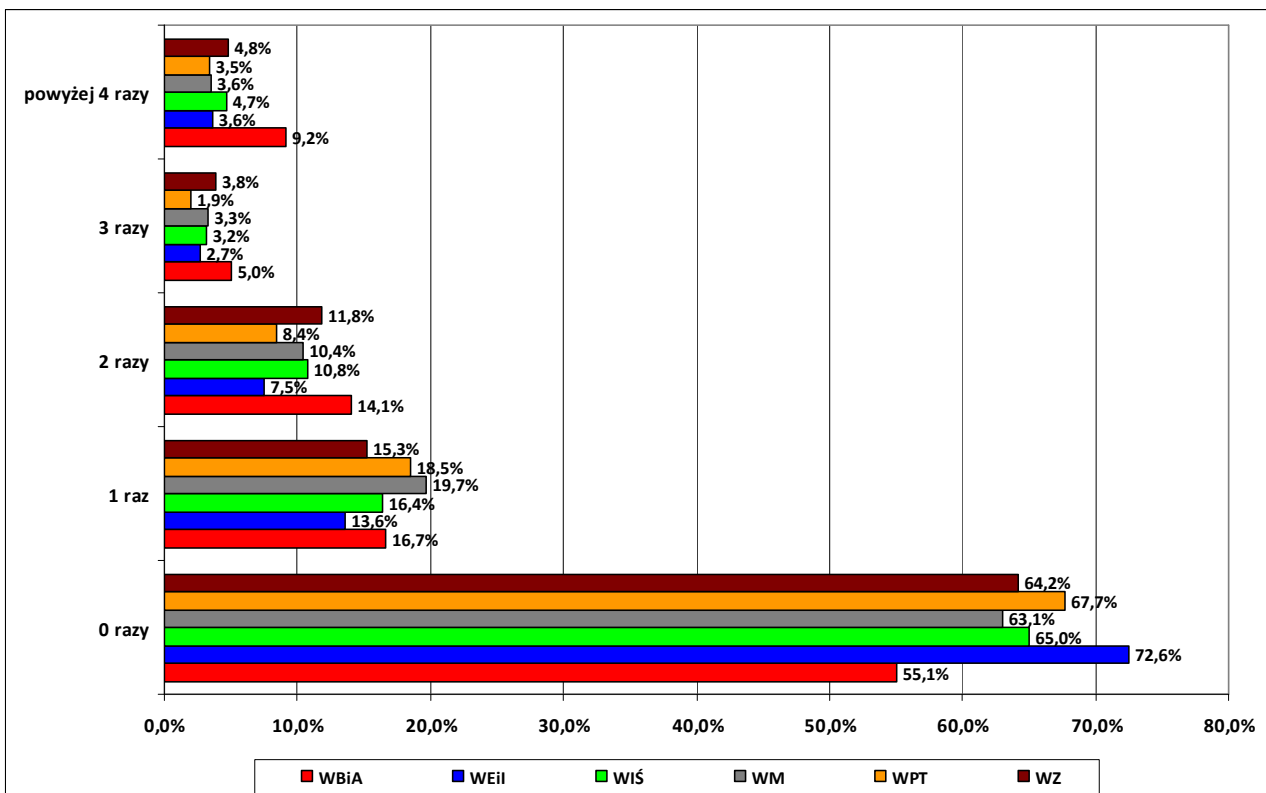
Źródło: opracowanie własne na podstawie wyników oceny zajęć przez studentów w poszczególnych Wydziałach Politechniki Lubelskiej, przeprowadzonej za semestr letni w roku akademickim 2018/2019.





**Wykres 13.** Przeciętny czas przeznaczony na przygotowanie do zaliczenia końcowego lub egzaminu z ocenianych zajęć przez studentów poszczególnych jednostek organizacyjnych Uczelni w semestrze letnim roku akademickiego 2018/2019

Źródło: opracowanie własne na podstawie wyników oceny zajęć przez studentów w poszczególnych Wydziałach Politechniki Lubelskiej, przeprowadzonej za semestr letni w roku akademickim 2018/2019.



**Wykres 14.** Przeciętny stopień uczestnictwa w konsultacjach studentów poszczególnych jednostek organizacyjnych Uczelni w semestrze letnim roku akademickiego 2018/2019

Źródło: opracowanie własne na podstawie wyników oceny zajęć przez studentów w poszczególnych Wydziałach Politechniki Lubelskiej, przeprowadzonej za semestr letni w roku akademickim 2018/2019.